

東北・北関東の観光地の認知度・来訪意向度に関する調査

2011年12月22日 財団法人日本交通公社

1. 調査の目的

3月11日に発生した東日本大震災とその後の福島第一原子力発電所事故の影響下にある東北および北関東の観光地に対し、消費者が抱えているイメージを把握するために本調査を実施した。

2. 調査概要

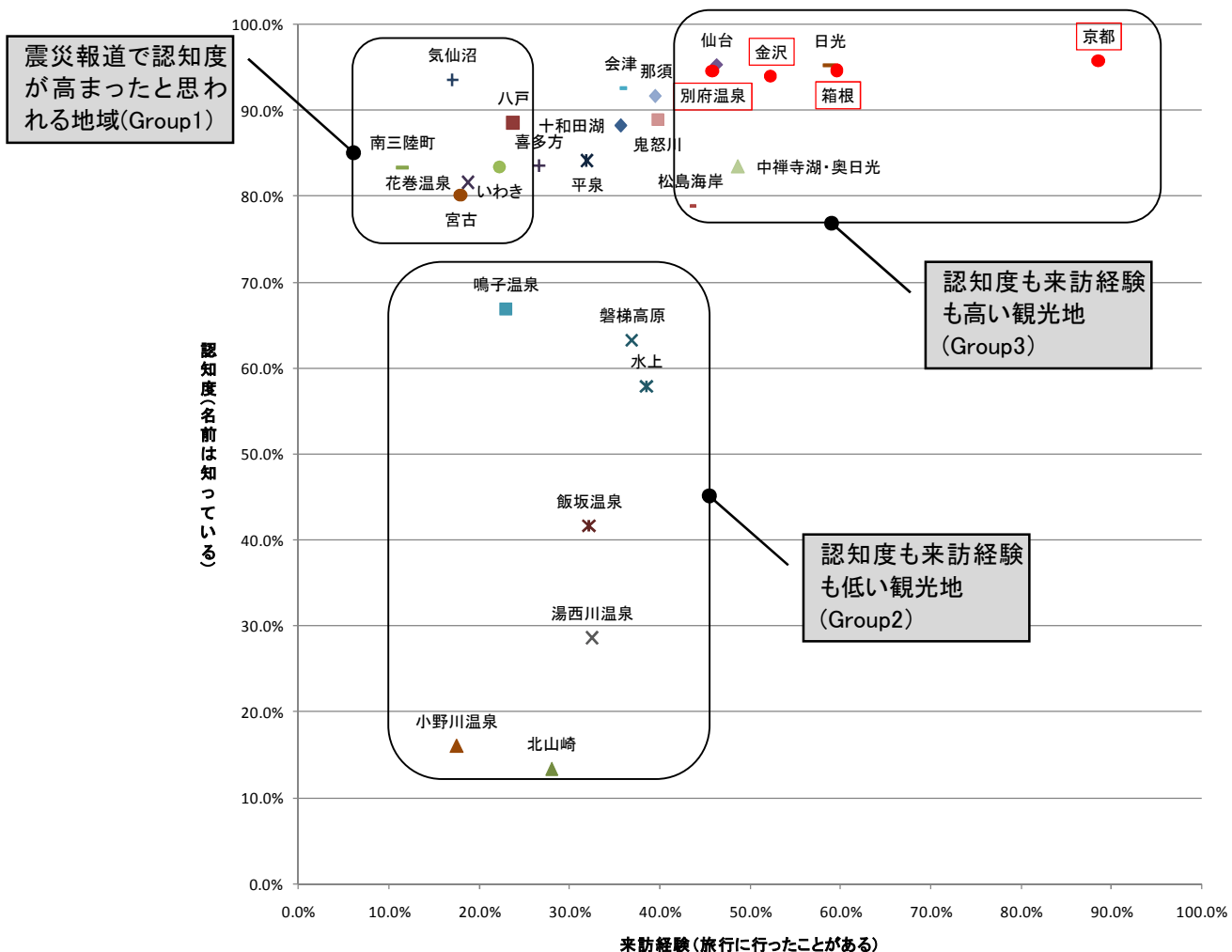
財団法人日本交通公社が毎年発行している「旅行者動向調査」において、2011年度の調査としてwebによるアンケート調査を実施した。国内全都道府県を対象とし、国内50か所の観光地について、認知度や来訪経験、来訪意向のほか、旅行・観光スタイルに関する質問などを実施し、3,600サンプルの回答を抽出。その回答をもとに、東北・北関東地方の観光地について、調査、分析を行った。

3. 調査結果

(1) 観光地の認知度と来訪経験について

2011年度の調査では、東北及び北関東を含む国内の各観光地について、認知度（その観光地名を知っているか？）と、来訪経験（その観光地へ行ったことがあるか？）について回答を得た。

以下にその結果を示す。なお比較のため、国内の有名観光地4箇所の調査結果もあわせて示す。



P1のグラフで、Group1とした地域（気仙沼、南三陸町、宮古、いわき、八戸）は、東日本大震災の津波被災地が多く含まれ、地震直後の報道で頻繁に取り上げられたため、来訪経験は低いが地名の認知度が高まった地域と考えられるが、今後、観光目的地としての魅力や情報を発信する必要がある。

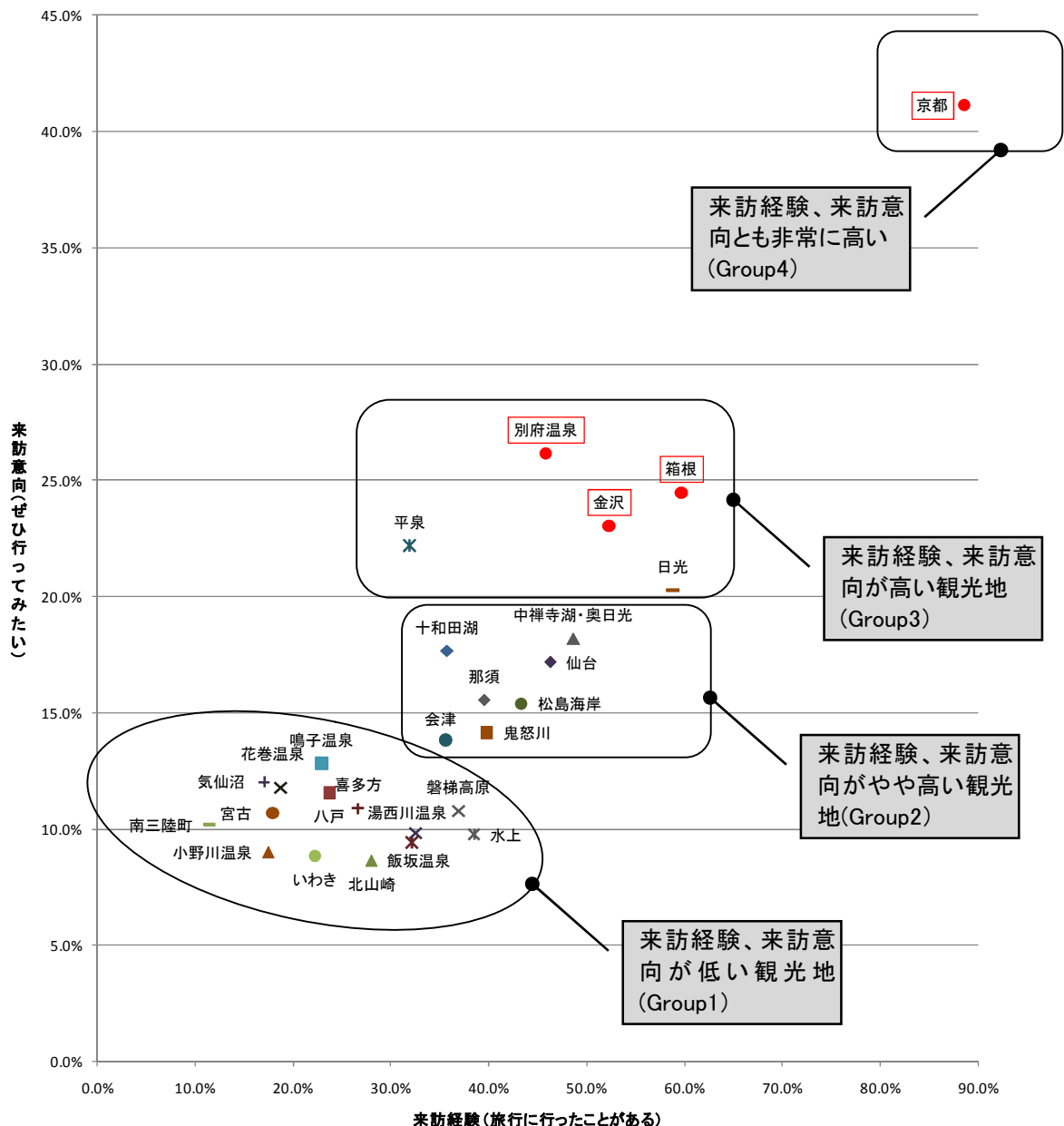
Group2の地域は、認知度、来訪経験ともに低く、旅行先として知られていない地域と位置付けられ、温泉観光地が多数含まれているという特徴が見られる。なお、北山崎については、震災報道では、「田野畑村」という自治体名で報道されていたため、地名の認知度は低いものと推察される。Group2の観光地については、震災の直接的な影響よりも温泉観光地としての人気や認知度を向上させることも今後、解決すべき課題といえる。

Group3は、広く名前の知られた観光地（仙台、日光、松島海岸、中禅寺湖・奥日光）が多数含まれている。国内有数の有名観光地4箇所（京都、箱根、金沢、別府温泉）のポジションと比較することで、東北・北関東の観光地がどのような位置づけにあるのかが明確になっている。

(2) 観光地の認知度と来訪意向について

観光地の認知度とあわせて、来訪意向（その観光地へ行きたいか？）について回答を得た。

以下にその結果を示す。なお比較のため、国内の有名観光地4箇所の調査結果もあわせて示す。



P2のグラフで、Group1とした地域（南三陸町、気仙沼、宮古、小野川温泉、花巻温泉、いわき、八戸、喜多方、鳴子温泉、北山崎、飯坂温泉、湯西川温泉、磐梯高原、水上）は、来訪経験、来訪意向ともに低い観光地と位置付けられる。

Group2は、来訪経験、来訪意向ともやや高い地域であり、P1のグラフでは、認知度が高い地域とされた観光地が約半数含まれているほか、かつて人気のあった観光地（十和田湖、那須）も見られる。

Group3は、来訪経験、来訪意向とも高い観光地であり、P1のグラフでは、認知度、来訪経験ともに高い観光地とされた地域が含まれている。また、「日光」と「平泉」については、世界遺産であり、世界遺産登録の影響が観光地に対する「来訪意向」の向上に影響を及ぼしているものと考えられる。

Group4としているが、京都の来訪経験、認知度は非常に高く、他の観光地と比べその来訪経験や来訪意向が飛びぬけて高いことが分かる。

P1、P2のグラフからは、東北の観光地について、特に原発の影響と思われる調査結果を見ることはできなかった。また、津波被災地については、これまで特に観光地として認識されなかった地域（南三陸町、気仙沼、宮古、北山崎、いわき）も複数含まれているが、TVや新聞などの報道で知名度が上がっている半面、「ぜひ行ってみたい」という来訪意向は総じて低いことが分かる。

(3) 震災、原発事故後の来訪意向の変化について

2011年度の調査結果の来訪意向について、過去12年間（1999年～）の旅行者動向調査結果との比較により、旅行者が観光地に抱いている来訪意向（ぜひ行ってみたい）の変化率について比較を行った。（過去に調査が行われていない十和田湖、八戸、宮古、気仙沼、南三陸町、湯西川温泉は除く。）その結果を以下に示す。

東北・北関東の観光地<1998～2011年>変化率ごとの分類

+10%以上の上昇

平泉	17.9%	⇒	22.2%			↑	24.0%
いわき	7.6%	⇒	8.3%	⇒	8.8%	↑↑	16.0%
喜多方	8.6%	⇒	10.9%			↑	26.0%
会津	12.6%	⇒	13.8%			↑	10.0%
日光	18.4%	⇒	19.5%	⇒	20.3%	↑	10.0%

+10%～-10%の変化

花巻温泉	12.1%	⇒	11.8%			↓	-3.0%
鬼怒川	15.2%	⇒	10.0%	⇒	14.1%	↓↑	-7.0%
中禅寺湖・奥日光	19.8%	⇒	20.8%	⇒	18.2%	↑↓	-8.0%

-10%～-30%の下落

松島海岸	17.3%	⇒	18.3%	⇒	15.4%					↑↓	-11.0%
仙台	20.5%	⇒	17.3%	⇒	17.2%					↓↓	-16.0%
鳴子温泉	15.3%	⇒	12.8%							↓	-16.0%
飯坂温泉	11.4%	⇒	9.4%							↓	-17.0%
那須	19.4%	⇒	16.6%	⇒	14.2%	⇒	16.3%	⇒	15.5%	↓↑↓	-20.0%

-30%以上の大幅下落

北山崎	19.6%	⇒	26.3%	⇒	8.6%	↑↓	-56.0%
小野川温泉	21.4%	⇒	9.0%			↓	-58.0%
磐梯高原	18.7%	⇒	15.8%	⇒	10.8%	↓↓	-42.0%
水上	14.6%	⇒	10.6%	⇒	7.0%	↓↓	-52.0%

P3 の来訪意向の変化率の比較から、福島県内の観光地3箇所（いわき、喜多方、会津）について、来訪意向の上昇が見られた。また、平泉、日光という世界遺産となっている観光地の来訪意向も上昇していることが分かる。

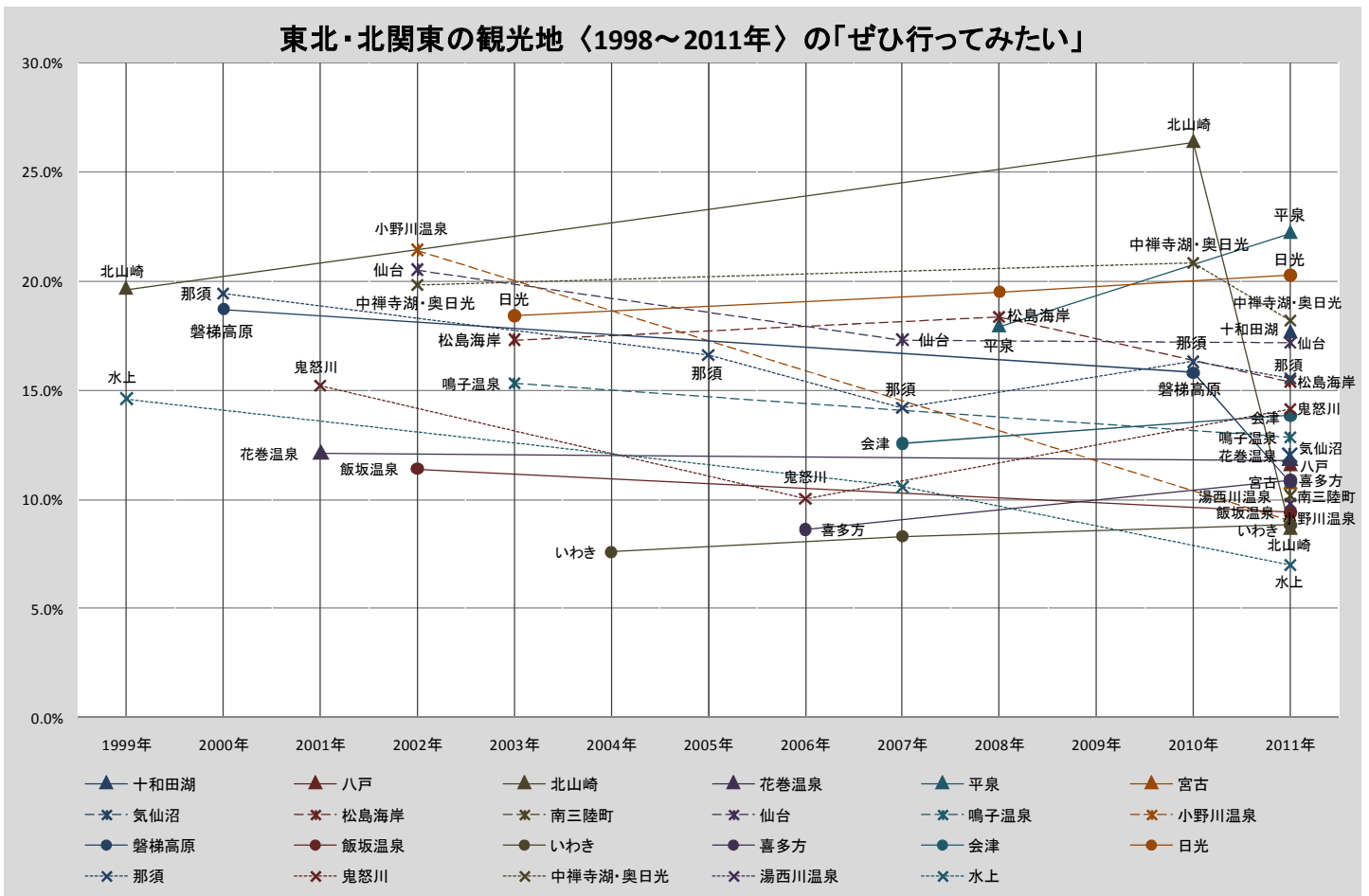
その他多くの観光地については、いずれも来訪意向が下落傾向を示しているが、+10～-10%の3箇所（花巻温泉、鬼怒川、中禅寺湖・奥日光）については、調査年によって多少の変動があり、大きな下落傾向は見られなかった。

-10～-30%の下落とした5箇所（松島海岸、仙台、鳴子温泉、飯坂温泉、那須）は、緩やかな下落傾向が続いているものと考えられる。

-30%以上の大幅下落となった4箇所（北山崎、小野川温泉、磐梯高原、水上）では、北山崎については、2011年度の調査でそれまで上昇傾向であったものが大幅に下落しており、東日本大震災や津波被害の影響ではないかと考えられる。その他の3箇所の観光地については、来訪意向の下落の原因が、観光スタイルの変化に観光地が対応できていないことや観光の主流であったスキー客の減少など社会的な変化の影響が反映されたものと推察される。

これらの観光地の来訪意向の変化について、調査年と数値をグラフ化したものを以下に示す。

東北・北関東の観光地の来訪意向変化



福島県内の原発の影響については、明確な傾向は見られず、むしろ団体型温泉地の長期低落傾向が強い、また、もともと福島県内の観光地は、東北の主要観光地と比べて来訪意向は低位グループに入っており、震災や原発事故の影響よりも観光地魅力の課題が大きい。

(4) 来訪意向得点による観光地ごとの評価について

過去に実施してきた旅行者動向調査では、来訪意向の回答結果を点数化し「来訪意向得点」として、観光地ごとの来訪意向を算出している。来訪意向得点の算出方法は、以下のとおりである。

$$\frac{2X_1 + X_2}{2X_1 + X_2 + X_3 + 2X_4}$$

X_1 : 「ぜひ行ってみたい」の回答者数 X_3 : 「あまり行きたくない」の回答者数
 X_2 : 「行ってみたい」 X_4 : 「行きたくない」の回答者数

東北・北関東の観光地と有名観光地の来訪意向得点比較

	来訪意向 得点	行きたく ない	あまり行き たくない	行って みたい	ぜひ行っ てみたい
十和田湖	0.7033	301	744	1,920	635
八戸	0.5794	359	1,122	1,703	416
北山崎	0.4619	467	1,422	1,400	311
花巻温泉	0.6023	391	974	1,811	424
平泉	0.7128	316	722	1,763	799
宮古	0.5429	404	1,198	1,613	385
気仙沼	0.5779	395	1,079	1,693	433
松島海岸	0.6282	375	934	1,737	554
南三陸町	0.5112	437	1,278	1,519	366
仙台	0.6939	316	756	1,910	618
鳴子温泉	0.5818	395	1,074	1,669	462
小野川温泉	0.4840	471	1,326	1,479	324
磐梯高原	0.5378	441	1,165	1,606	388
飯坂温泉	0.4973	481	1,260	1,520	339
いわき	0.4773	480	1,339	1,463	318
喜多方	0.5489	437	1,124	1,647	392
会津	0.6062	409	957	1,736	498
日光	0.7248	300	674	1,897	729
那須	0.6580	347	847	1,847	559
鬼怒川	0.6376	367	888	1,836	509
中禅寺湖・奥日光	0.6749	350	797	1,798	655
湯西川温泉	0.5005	459	1,286	1,502	353
水上	0.5049	438	1,297	1,514	351
有名観光地との比較		行きたく ない	あまり行き たくない	行って みたい	ぜひ行っ てみたい
箱根	0.7730	246	581	1892	881
金沢	0.7465	276	641	1853	830
京都	0.8866	175	236	1618	1481
別府温泉	0.7742	245	591	1,822	942

来訪意向得点の結果を見ると、国内の有名観光地4箇所（箱根、金沢、京都、別府温泉）は、いずれも0.7以上の得点であり、箱根、別府温泉は、0.77となっている。また、京都に至っては、0.88という高得点となっていることが分かる。

東北・北関東の観光地について、来訪意向得点を見ると、0.7を超えた観光地が3箇所（十和田湖、平泉、日光）ある一方、0.4点代の観光地が4箇所（北山崎、小野川温泉、飯坂温泉、いわき）あることが分かる。東北・北関東の観光地の来訪意向得点では、0.5～0.6が中心的な数値であるといえる。

2011年度 旅行者動向調査の集計結果〈単純集計・クロス集計〉

基本属性							合計	
性別	男	女					3600	
	1,792	1,808						
年齢	10代	20代	30代	40代	50代	60代	70代以上	3600
	211	513	646	579	601	627	423	
結婚	既婚	未婚					3600	
	2,269	1,331						
地域	北海道	北東北	南東北	北関東	南関東	甲信越	3514	
	156	101	155	200	1,013	142		
	北陸	東海	近畿	中国	四国	九州		沖縄
	86	428	592	209	113	365	40	

旅行先の情報収集								
見る	ガイド本	雑誌	旅行会社パンフ	観光パンフ	旅行会社間合	旅行先間合	家族友人知人	検索サイト
	1,734	979	1,275	640	201	143	552	2,484
	48.2%	27.2%	35.4%	17.8%	5.6%	4.0%	15.3%	69.0%
	旅行サイト	旅行会社HP	自治体等HP	宿泊施設HP	観光施設HP	ブログ・ロコミ	その他	
	1,319	761	746	960	758	464	77	
	36.6%	21.1%	20.7%	26.7%	21.1%	12.9%	2.1%	

旅行経験							
過去数年間の泊まりがけ旅行の頻度							
年に3回以上	年に1~2回	2~3年に1回	それ以下	していない			
1,018	1,358	406	406	412			
28.3%	37.7%	11.3%	11.3%	11.4%			
上記旅行の〈出張業務・家事・帰省〉以外の旅行頻度							
年に3回以上	年に1~2回	2~3年に1回	それ以下	していない			
646	1,343	442	458	299			
17.9%	37.3%	12.3%	12.7%	8.3%			
過去1年以内の旅行経験							
国内旅行・出張(宿泊)	海外旅行(含出張)	旅行・出張をせず	無回答				
2,064	545	716	711				
57.3%	15.1%	19.9%	19.8%				
過去1年以内の旅行の種類							
	なし	1回	2回	3回	4回	5回以上	無回答
a.観光レクリエーション旅行	390	643	466	259	93	213	1,536
	18.9%	31.2%	22.6%	12.5%	4.5%	10.3%	42.7%
b.組織が募集する団体旅行	1,861	149	31	14	0	9	1,536
	90.2%	7.2%	1.5%	0.7%	0.0%	0.4%	42.7%
c.会社がらみの団体旅行	1,896	133	24	5	0	6	1,536
	91.9%	6.4%	1.2%	0.2%	0.0%	0.3%	42.7%
d.出張・業務旅行	1,615	154	99	57	13	126	1,536
	78.2%	7.5%	4.8%	2.8%	0.6%	6.1%	42.7%
e.帰省や家事など用事のための旅行	1,322	351	205	83	30	73	1,536
	64.1%	17.0%	9.9%	4.0%	1.5%	3.5%	42.7%
f.その他の旅行	1,709	192	86	30	8	39	1,536
	82.8%	9.3%	4.2%	1.5%	0.4%	1.9%	42.7%
上記旅行の〈観光レクリエーション旅行,組織が募集する団体旅行,会社がらみの団体旅行〉の泊数							
1泊2日	2泊3日	3泊4日以上					
1,206	774	530					
69.7%	44.7%	30.6%	←n/(総数-無回答)				
上記旅行の〈観光レクリエーション旅行,組織が募集する団体旅行,会社がらみの団体旅行〉の同伴者							
(家族旅行)夫婦で	(家族旅行)子ども連れ	(家族旅行)親を連れて	(家族旅行)3世代で				
709	468	228	146				
41.0%	27.1%	13.2%	8.4%	←n/(総数-無回答)			
友人や知人との旅行	カップルでの旅行	自分ひとりでの旅行	その他				
545	112	363	45				
31.5%	6.5%	21.0%	2.6%	←n/(総数-無回答)			

観光地の認知度				観光地への来訪経験					
東北の観光地		聞いたことが ない	名前は知っ ている	東北の観光地		行ったこと はない	1度だけ 行った	2回以上 行った	旅行に行っ た人合計
青森	十和田湖	423	3,177	青森	十和田湖	2,042	752	383	1,135
	(%)	11.8%	88.3%		(%)	64.3%	23.7%	12.1%	35.7%
	八戸	412	3,188		八戸	2,431	520	237	757
	(%)	11.4%	88.6%		(%)	76.3%	16.3%	7.4%	23.7%
岩手	北山崎	3,118	482	岩手	北山崎	347	92	43	135
	(%)	86.6%	13.4%		(%)	72.0%	19.1%	8.9%	28.0%
	花巻温泉	662	2,938		花巻温泉	2,387	401	150	551
	(%)	18.4%	81.6%		(%)	81.2%	13.6%	5.1%	18.8%
	平泉	570	3,030		平泉	2,063	683	284	967
	(%)	15.8%	84.2%		(%)	68.1%	22.5%	9.4%	31.9%
	宮古	714	2,886		宮古	2,369	378	139	517
	(%)	19.8%	80.2%		(%)	82.1%	13.1%	4.8%	17.9%
宮城	気仙沼	234	3,366	宮城	気仙沼	2,792	407	167	574
	(%)	6.5%	93.5%		(%)	82.9%	12.1%	5.0%	17.1%
	松島海岸	760	2,840		松島海岸	1,609	766	465	1,231
	(%)	21.1%	78.9%		(%)	56.7%	27.0%	16.4%	43.3%
	南三陸町	599	3,001		南三陸町	2,657	243	101	344
	(%)	16.6%	83.4%		(%)	88.5%	8.1%	3.4%	11.5%
	仙台	169	3,431		仙台	1,843	723	865	1,588
	(%)	4.7%	95.3%		(%)	53.7%	21.1%	25.2%	46.3%
	鳴子温泉	1,194	2,406		鳴子温泉	1,854	352	200	552
	(%)	33.2%	66.8%		(%)	77.1%	14.6%	8.3%	22.9%
山形	小野川温泉	3,023	577	山形	小野川温泉	476	63	38	101
	(%)	84.0%	16.0%		(%)	82.5%	10.9%	6.6%	17.5%
福島	磐梯高原	1,322	2,278	福島	磐梯高原	1,437	511	330	841
	(%)	36.7%	63.3%		(%)	63.1%	22.4%	14.5%	36.9%
	飯坂温泉	2,101	1,499		飯坂温泉	1,017	287	195	482
	(%)	58.4%	41.6%		(%)	67.8%	19.1%	13.0%	32.2%
	いわき	597	3,003		いわき	2,335	390	278	668
	(%)	16.6%	83.4%		(%)	77.8%	13.0%	9.3%	22.2%
	喜多方	593	3,007		喜多方	2,206	518	283	801
	(%)	16.5%	83.5%		(%)	73.4%	17.2%	9.4%	26.6%
	会津	269	3,331		会津	2,145	713	473	1,186
	(%)	7.5%	92.5%		(%)	64.4%	21.4%	14.2%	35.6%
北関東の観光地		聞いたことが ない	名前は知っ ている	北関東の観光地		行ったこと はない	1度だけ 行った	2回以上 行った	旅行に行っ た人合計
栃木	日光	173	3,427	栃木	日光	1,413	969	1,045	2,014
	(%)	4.8%	95.2%		(%)	41.2%	28.3%	30.5%	58.8%
	那須	300	3,300		那須	1,995	584	721	1,305
	(%)	8.3%	91.7%		(%)	60.5%	17.7%	21.8%	39.5%
	鬼怒川	398	3,202		鬼怒川	1,928	669	605	1,274
	(%)	11.1%	88.9%		(%)	60.2%	20.9%	18.9%	39.8%
	中禅寺湖・ 奥日光	595	3,005		中禅寺湖・ 奥日光	1,544	747	714	1,461
	(%)	16.5%	83.5%		(%)	51.4%	24.9%	23.8%	48.6%
	湯西川温泉	2,570	1,030		湯西川温泉	695	205	130	335
	(%)	71.4%	28.6%		(%)	67.5%	19.9%	12.6%	32.5%
群馬	水上	1,515	2,085	群馬	水上	1,282	470	333	803
	(%)	42.1%	57.9%		(%)	61.5%	22.5%	16.0%	38.5%
有名観光地との比較		聞いたことが ない	名前は知っ ている	有名観光地との比較		行ったこと はない	1度だけ 行った	2回以上 行った	旅行に行っ た人合計
神奈川	箱根	193	3,407	神奈川	箱根	1,375	697	1,335	2,032
	(%)	5.4%	94.6%		(%)	40.4%	20.5%	39.2%	59.6%
石川	金沢	218	3,382	石川	金沢	1,614	913	855	1,768
	(%)	6.1%	93.9%		(%)	47.7%	27.0%	25.3%	52.3%
京都	京都	153	3,447	京都	京都	395	729	2,323	3,052
	(%)	4.3%	95.8%		(%)	11.5%	21.1%	67.4%	88.5%
大分	別府温泉	195	3,405	大分	別府温泉	1,845	848	712	1,560
	(%)	5.4%	94.6%		(%)	54.2%	24.9%	20.9%	45.8%

観光地への来訪意向					
東北の観光地		行きたくない	あまり行きたくない	行ってみたい	ぜひ行ってみたい
青森	十和田湖	301	744	1,920	635
	(%)	8.4%	20.7%	53.3%	17.6%
	八戸	359	1,122	1,703	416
	(%)	10.0%	31.2%	47.3%	11.6%
岩手	北山崎	467	1,422	1,400	311
	(%)	13.0%	39.5%	38.9%	8.6%
	花巻温泉	391	974	1,811	424
	(%)	10.9%	27.1%	50.3%	11.8%
	平泉	316	722	1,763	799
(%)	8.8%	20.1%	49.0%	22.2%	
	宮古	404	1,198	1,613	385
	(%)	11.2%	33.3%	44.8%	10.7%
宮城	気仙沼	395	1,079	1,693	433
	(%)	11.0%	30.0%	47.0%	12.0%
	松島海岸	375	934	1,737	554
	(%)	10.4%	25.9%	48.3%	15.4%
	南三陸町	437	1,278	1,519	366
	(%)	12.1%	35.5%	42.2%	10.2%
	仙台	316	756	1,910	618
	(%)	8.8%	21.0%	53.1%	17.2%
	鳴子温泉	395	1,074	1,669	462
	(%)	11.0%	29.8%	46.4%	12.8%
山形	小野川温泉	471	1,326	1,479	324
	(%)	13.1%	36.8%	41.1%	9.0%
福島	磐梯高原	441	1,165	1,606	388
	(%)	12.3%	32.4%	44.6%	10.8%
	飯坂温泉	481	1,260	1,520	339
	(%)	13.4%	35.0%	42.2%	9.4%
	いわき	480	1,339	1,463	318
	(%)	13.3%	37.2%	40.6%	8.8%
	喜多方	437	1,124	1,647	392
	(%)	12.1%	31.2%	45.8%	10.9%
	会津	409	957	1,736	498
(%)	11.4%	26.6%	48.2%	13.8%	
北関東の観光地		行きたくない	あまり行きたくない	行ってみたい	ぜひ行ってみたい
栃木	日光	300	674	1,897	729
	(%)	8.3%	18.7%	52.7%	20.3%
	那須	347	847	1,847	559
	(%)	9.6%	23.5%	51.3%	15.5%
	鬼怒川	367	888	1,836	509
	(%)	10.2%	24.7%	51.0%	14.1%
	中禅寺湖・奥日光	350	797	1,798	655
	(%)	9.7%	22.1%	49.9%	18.2%
	湯西川温泉	459	1,286	1,502	353
(%)	12.8%	35.7%	41.7%	9.8%	
有名観光地との比較		行きたくない	あまり行きたくない	行ってみたい	ぜひ行ってみたい
神奈川	箱根	246	581	1,892	881
	(%)	6.8%	16.1%	52.6%	24.5%
石川	金沢	276	641	1,853	830
	(%)	7.7%	17.8%	51.5%	23.1%
京都	京都	175	236	1,618	1,481
	(%)	4.9%	6.6%	44.9%	41.1%
大分	別府温泉	245	591	1,822	942
	(%)	6.8%	16.4%	50.6%	26.2%

「ぜひ行ってみたい」と答えた回答者の属性別差異

		東日本	西日本	男性	女性	30・40代 男性	30・40代 女性	50代～ 男性	50代～ 女性
岩手	北山崎	169	142	166	145	64	51	61	69
	(%)	9.56%	7.75%	9.26%	8.02%	10.31%	8.44%	7.62%	8.12%
	気仙沼	231	202	217	216	87	79	81	96
	(%)	13.07%	11.02%	12.11%	11.95%	14.01%	13.08%	10.11%	11.29%
	宮古	216	169	201	184	81	65	75	87
(%)	12.22%	9.22%	11.22%	10.18%	13.04%	10.76%	9.36%	10.24%	
宮城	南三陸町	204	162	192	174	78	65	70	81
	(%)	11.54%	8.84%	10.71%	9.62%	12.56%	10.76%	8.74%	9.53%
福島	いわき	179	139	166	152	66	56	57	69
	(%)	10.13%	7.58%	9.26%	8.41%	10.63%	9.27%	7.12%	8.12%
	飯坂温泉	187	152	183	156	74	56	68	73
	(%)	10.58%	8.29%	10.21%	8.63%	11.92%	9.27%	8.49%	8.59%
	磐梯高原	203	185	196	192	73	65	84	96
	(%)	11.49%	10.09%	10.94%	10.62%	11.76%	10.76%	10.49%	11.29%
	会津	273	225	261	237	96	85	117	112
	(%)	15.45%	12.27%	14.56%	13.11%	15.46%	14.07%	14.61%	13.18%
喜多方	220	172	210	182	87	69	75	82	
(%)	12.45%	9.38%	11.72%	10.07%	14.01%	11.42%	9.36%	9.65%	
岩手	平泉	426	373	412	387	131	131	208	201
	(%)	24.11%	20.35%	22.99%	21.40%	21.10%	21.69%	25.97%	23.65%
母数:		東日本 1,767	西日本 1,833	男性 1,792	女性 1,808	30・40男 621	30・40女 604	50～男 801	50～女 850

東北の観光地「ぜひ行ってみたい」と答えた回答者の年齢・居住地域別割合

性別	男性							女性							
	10代	20代	30代	40代	50代	60代	70代~	10代	20代	30代	40代	50代	60代	70代~	
北山崎															
1	東日本	5	16	12	17	8	17	5	8	8	16	9	11	24	13
	男:80 女:89	6.3%	20.0%	15.0%	21.3%	10.0%	21.3%	6.3%	9.0%	9.0%	18.0%	10.1%	12.4%	27.0%	14.6%
	西日本	5	15	15	20	11	16	4	2	7	12	14	6	11	4
	男:86 女:56	5.8%	17.4%	17.4%	23.3%	12.8%	18.6%	4.7%	3.6%	12.5%	21.4%	25.0%	10.7%	19.6%	7.1%
平泉															
2	東日本	12	29	31	36	31	41	27	15	19	35	36	43	47	24
	男:207 女:219	5.8%	14.0%	15.0%	17.4%	15.0%	19.8%	13.0%	6.8%	8.7%	16.0%	16.4%	19.6%	21.5%	11.0%
	西日本	6	26	27	37	36	54	19	9	12	31	29	29	40	18
	男:205 女:168	2.9%	12.7%	13.2%	18.0%	17.6%	26.3%	9.3%	5.4%	7.1%	18.5%	17.3%	17.3%	23.8%	10.7%
宮古															
3	東日本	5	20	19	21	11	18	10	8	14	20	14	16	25	15
	男:104 女:112	4.8%	19.2%	18.3%	20.2%	10.6%	17.3%	9.6%	7.1%	12.5%	17.9%	12.5%	14.3%	22.3%	13.4%
	西日本	4	16	18	23	13	18	5	3	7	15	16	10	16	5
	男:97 女:72	4.1%	16.5%	18.6%	23.7%	13.4%	18.6%	5.2%	4.2%	9.7%	20.8%	22.2%	13.9%	22.2%	6.9%
気仙沼															
4	東日本	5	20	18	23	14	18	7	9	16	26	17	19	24	15
	男:105 女:126	4.8%	19.0%	17.1%	21.9%	13.3%	17.1%	6.7%	7.1%	12.7%	20.6%	13.5%	15.1%	19.0%	11.9%
	西日本	6	18	20	26	16	20	6	4	12	19	17	8	24	6
	男:112 女:90	5.4%	16.1%	17.9%	23.2%	14.3%	17.9%	5.4%	4.4%	13.3%	21.1%	18.9%	8.9%	26.7%	6.7%
松島海岸															
5	東日本	10	20	26	31	18	31	15	12	14	30	19	28	30	18
	男:151 女:151	6.6%	13.2%	17.2%	20.5%	11.9%	20.5%	9.9%	7.9%	9.3%	19.9%	12.6%	18.5%	19.9%	11.9%
	西日本	4	18	18	29	25	35	15	3	10	18	20	17	30	10
	男:144 女:108	2.8%	12.5%	12.5%	20.1%	17.4%	24.3%	10.4%	2.8%	9.3%	16.7%	18.5%	15.7%	27.8%	9.3%
南三陸町															
6	東日本	6	18	15	22	9	18	10	8	11	22	13	20	18	14
	男:98 女:106	6.1%	18.4%	15.3%	22.4%	9.2%	18.4%	10.2%	7.5%	10.4%	20.8%	12.3%	18.9%	17.0%	13.2%
	西日本	4	16	18	23	13	16	4	3	6	14	16	6	17	6
	男:94 女:68	4.3%	17.0%	19.1%	24.5%	13.8%	17.0%	4.3%	4.4%	8.8%	20.6%	23.5%	8.8%	25.0%	8.8%
仙台															
7	東日本	12	23	37	32	21	21	11	15	23	36	30	28	23	17
	男:157 女:172	7.6%	14.6%	23.6%	20.4%	13.4%	13.4%	7.0%	8.7%	13.4%	20.9%	17.4%	16.3%	13.4%	9.9%
	西日本	8	25	35	29	21	30	7	5	17	31	24	17	26	14
	男:155 女:134	5.2%	16.1%	22.6%	18.7%	13.5%	19.4%	4.5%	3.7%	12.7%	23.1%	17.9%	12.7%	19.4%	10.4%
磐梯高原															
8	東日本	6	16	18	19	10	18	12	8	12	23	12	16	20	13
	男:99 女:104	6.1%	16.2%	18.2%	19.2%	10.1%	18.2%	12.1%	7.7%	11.5%	22.1%	11.5%	15.4%	19.2%	12.5%
	西日本	3	14	16	20	16	17	11	1	10	14	16	13	24	10
	男:97 女:88	3.1%	14.4%	16.5%	20.6%	16.5%	17.5%	11.3%	1.1%	11.4%	15.9%	18.2%	14.8%	27.3%	11.4%
飯坂温泉															
9	東日本	8	16	20	19	12	13	7	8	11	17	12	15	19	10
	男:95 女:92	8.4%	16.8%	21.1%	20.0%	12.6%	13.7%	7.4%	8.7%	12.0%	18.5%	13.0%	16.3%	20.7%	10.9%
	西日本	3	14	15	20	11	15	10	0	8	13	14	8	14	7
	男:88 女:64	3.4%	15.9%	17.0%	22.7%	12.5%	17.0%	11.4%	0.0%	12.5%	20.3%	21.9%	12.5%	21.9%	10.9%
いわき															
10	東日本	7	18	15	20	10	11	7	9	10	17	12	17	16	10
	男:88 女:91	8.0%	20.5%	17.0%	22.7%	11.4%	12.5%	8.0%	9.9%	11.0%	18.7%	13.2%	18.7%	17.6%	11.0%
	西日本	4	14	14	17	10	14	5	0	8	13	14	6	15	5
	男:78 女:61	5.1%	17.9%	17.9%	21.8%	12.8%	17.9%	6.4%	0.0%	13.1%	21.3%	23.0%	9.8%	24.6%	8.2%
喜多方															
11	東日本	6	20	22	22	16	15	7	8	15	22	16	20	18	13
	男:108 女:112	5.6%	18.5%	20.4%	20.4%	14.8%	13.9%	6.5%	7.1%	13.4%	19.6%	14.3%	17.9%	16.1%	11.6%
	西日本	5	17	16	27	13	18	6	0	8	15	16	10	14	7
	男:102 女:70	4.9%	16.7%	15.7%	26.5%	12.7%	17.6%	5.9%	0.0%	11.4%	21.4%	22.9%	14.3%	20.0%	10.0%
会津															
12	東日本	8	19	24	25	22	27	11	9	17	27	18	24	28	14
	男:136 女:137	5.9%	14.0%	17.6%	18.4%	16.2%	19.9%	8.1%	6.6%	12.4%	19.7%	13.1%	17.5%	20.4%	10.2%
	西日本	4	17	21	26	17	27	13	3	11	19	21	13	22	11
	男:125 女:100	3.2%	13.6%	16.8%	20.8%	13.6%	21.6%	10.4%	3.0%	11.0%	19.0%	21.0%	13.0%	22.0%	11.0%